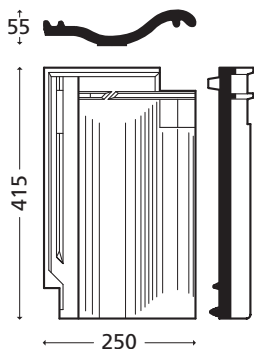


# Laumans IDEAL-Variabel glasert dobbeltfalset takstein



## Laumans IDEAL-Variabel glasert dobbeltfalset takstein

**RT 850 Sort**

**RT 855 Malakitgrøn**

**RT 857 Okerbrun**

**RT 856 Sort matt-glasert**

**RT 858 Grå matt-glasert**

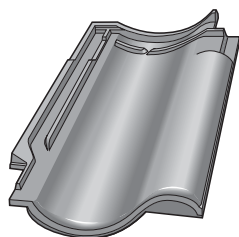
Min. takvinkel 20°.

Skal opplegges på vanntett undertak.

### Lekteavstand

Toleransen for lektaavstand er +/- 3 mm.

Det nevnte mål vedrørende lektaavstand er veiledende, og skal kontrolleres ved prøveoppbygging. Se Randers Tegl "Leggeanvisning" på [www.randerstegl.no](http://www.randerstegl.no)



### Vingefalttakstein

Lengde 415 mm

Bredde 250 mm

Dekkebredde 204 mm

Lekteavstand 333-342 mm

Lengde under nakke 380 mm

Vekt, ca. 3,4 kg

Forbruk pr. m² 14,5-14,9 st

Antall pr. pale 280 st

### Mønstestein Nr. 300

Lengde 370 mm

Dekkelengde, ca. 330 mm

Bredde innvendig, ca. 185 mm

Høyde innvendig, ca. 85 mm

Vekt, ca. 2,9 kg

Forbruk pr. lpm, ca. 3 st

Antall pr. pale 48 st

### Start mønstestein

Nr. 302

### Slutt mønstestein

Nr. 303

### Ende valmstein

Nr. 301

Dekkelengde, ca. 390 mm

### Y-mønstestein universal

Nr. 399

### Mønstestein

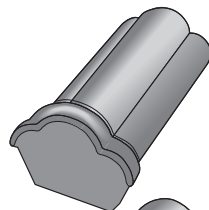
Nr. 1000

Dekkelengde, ca. 365 mm

bredde innvendig, ca. 185 mm

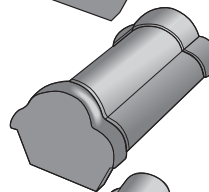
Vekt, ca. 3,4 kg

Forbruk pr. lpm, ca. 2,7 st



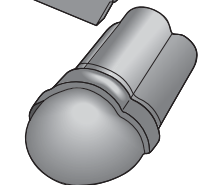
### Start mønstestein

Nr. 1002



### Slutt mønstestein

Nr. 1003

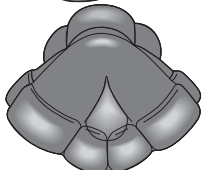


### Ende valmstein

Nr. 1001

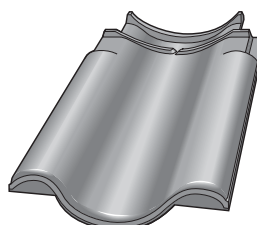
Dekkelengde, ca.

370 mm



### Y-mønstestein universal

Nr. 1099



### Dobbeltvinge avslutning

Vestre

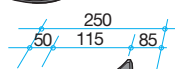
Nr. 715

Bredde

250 mm

Dekkebredde

220 mm



### Gavlstein, høyre

Nr. 714

Bredde

250 mm

Dekkebredde

107 mm

Inndekkningshøyde, ca.

60 mm

Fåes ikke til RT 856 Sort matt-glasert



### Gavlstein, venstre

Nr. 713

Bredde

250 mm

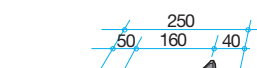
Dekkebredde

155 mm

Inndekkningshøyde, ca.

60 mm

Fåes ikke til RT 856 Sort matt-glasert



### Gavlstein, høyre

Nr. 712

Bredde

250 mm

Dekkebredde

162 mm

Inndekkningshøyde, ca.

60 mm



### Gavlstein, venstre

Nr. 711

Bredde

250 mm

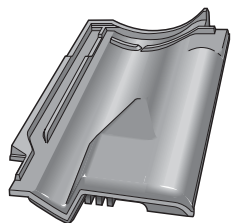
Dekkebredde

210 mm

Inndekkningshøyde, ca.

60 mm

# Laumans IDEAL-Variabel glasert dobbeltfalset takstein

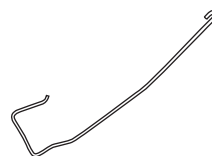


## Ventilasjonsstein med gitter

Nr. 741

Utluftning, ca.

15 cm<sup>2</sup>



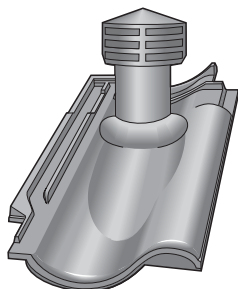
## TAKSTEINSBINDER

### Sidefalsbinder 435/115

Rustfri

Antall i pakke

250 stk



## Ventilassjonshatt justerbar

Nr. 750

Til mekanisk utluftning

Justerbar til takvinkler

Rørdiameter, ca.

20°-45°

100 mm



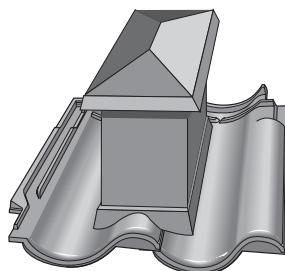
### Takbinder 409/H85 S48

Rustfri

Antall i pakke

250 stk

## TILBEHØR I PLAST



## Ventilassjonshatt med isorør

Takvinkler

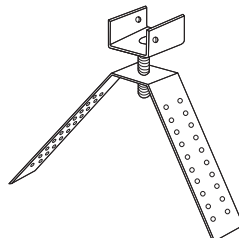
20°-45°

Innvendig, ca.

150x150 mm

Utluftning, ca.

225 cm<sup>2</sup>

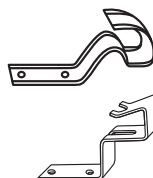


### Møneklips nr. 470/24

Galvanisert. Til mønestein Nr. 300

Antall i pakke

30 stk

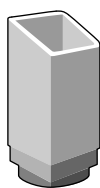


### Møneklips nr. 470/49

Galvanisert. Til mønestein Nr. 1000

Antall i pakke

30 stk



Isorør med overgang Ø 160 til innvendig isolering av plast ventilasjonshatt

Innvendig, ca.

150x150 mm

Lengde

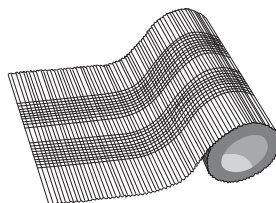
37 cm



## Multiadapter til overgang Ø 160

Overgang til Ø

150/130/125/110/100 mm



### Møneband med ventilasjon

Aluminium med kleber og ventilasjon

Farg

Sort

Bredde

320 mm

Lengde

500 cm

Ventilasjonsareal pr. lpm

200 cm<sup>2</sup>

## LOBAS TAKTILBEHØR



### Stigetrinn TR LA-40 T

Farg

Sort og rød

CC-mål

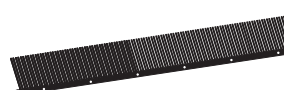
400 mm

### Infestningsbraket S-125 T

til Stigetrinn

Forbruk pr. trinnrekke

1 st



### Fuglelist

Lengde

100 cm



### Ventilasjonstekte med fuglelist

Lengde

100 cm

Høyde, ekskl. gitter

30 mm

Ventilasjonsareal pr. lpm

200 cm<sup>2</sup>



### Reparasjonsfarge

750 ml



### Snøfang gittergelender SN GG-11

Farg

Sort og rød

Dekkebredde

1080 mm

Høyde

108 mm



### Konsol SNN-605\* til gittergelender

Farg

Sort og rød

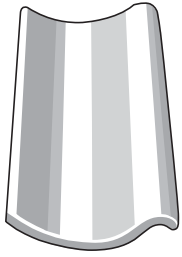
Forbruk,

min. pr. gittergelender

2 st

\* Da avstanden mellom konsollene er avhengig av taklengde på mønet, raft, takfall, taksteinens friksjon samt snølast, anbefaler vi å foreta beregningen på [www.lobas.no](http://www.lobas.no) skjemaet finnes på side 2 i produktkatalogen.

# Avdekningstegl

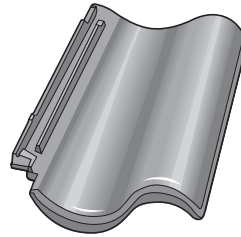


## **HØJSLEV AVDEKNINGSTEGL**

Højslev enkeltkrum.  
Naturrød og sort engobert.

### **Højslev avdekningstegl**

<i>Lengde</i>	414 mm
<i>Bredde</i>	247 mm
<i>Dekkebredde</i>	220 mm



## **LAUMANS AVDEKNINGSTEGL**

Laumans vingefalstegl.  
Sort glasert og sort edel-engobert.

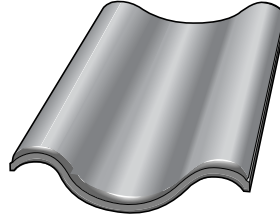
### **Laumans avdekningstegl**

<i>Lengde</i>	414 mm
<i>Bredde</i>	288 mm
<i>Dekkebredde</i>	237 mm



### **Dobbeltvinget Højslev avdekningstegl**

Avslutning, venstre side	
<i>Lengde</i>	414 mm
<i>Bredde</i>	292 mm
<i>Dekkebredde</i>	235 mm



### **Dobbeltvinget Laumans avdekningstegl**

Avslutning, venstre side	
<i>Lengde</i>	414 mm
<i>Bredde</i>	345 mm
<i>Dekkebredde</i>	315 mm