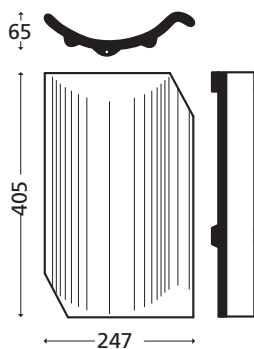


Højslev engobert enkeltkrum format Lille Dansk



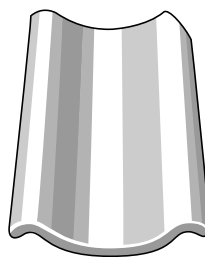
RT 839 Rød engobert Højslev enkeltkrum format Lille Dansk

RT 840 Sort engobert Højslev enkeltkrum format Lille Dansk

Min. takvinkel 20°. Skal opplegges på vanntett undertak.

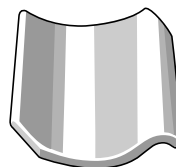
Lekteavstand

Toleransen for lekteavstand er +/- 3 mm. Det nevnte mål vedrørende lekteavstand er veiledende, og skal kontrolleres ved prøveopplegging. Se Randers Teggl "Leggeanvisning" på www.randerstegl.no



Dobbeltvinge avslutning

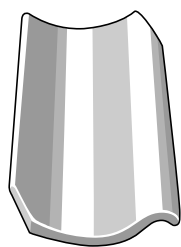
Lengde, ca.	405 mm
Bredde	292 mm
Dekkebredde	262 mm
Antall pr. palle	250 stk



Halv enkeltkrum takstein*

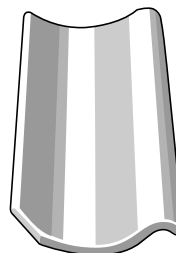
Lengde	206 mm
Bredde	247 mm
Dekkebredde, ca.	220 mm
Lekteavstand	175 mm

* Kun til RT 811



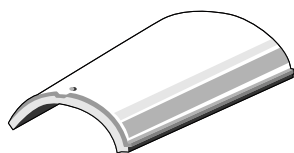
Enkeltkrum format Lille Dansk

Lengde.	405 mm
Bredde	247 mm
Dekkebredde	220 mm
Lekteavstand	330 mm
Lengde under nakke	373 mm
Vekt, ca.	2,8 kg
Forbruk pr. m ² , fra	13,8 stk
Antall pr. palle	252 stk



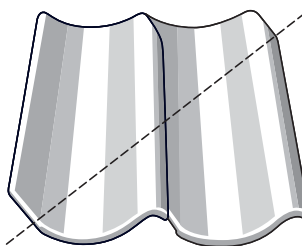
Topstein/Avdekningstegl

Lengde	405 mm
Bredde	247 mm
Dekkebredde	220 mm



Mønestein

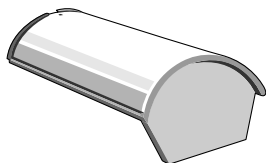
Lengde, ca.	380 mm
Dekkelengde, ca..	330 mm
Bredde, utvendig, ca	235-275 mm
Høyde innvendig, ca.	60 mm
Antall pr. lpm, ca.	3 stk
Antall pr. palle	146 stk



Dobbeltstein

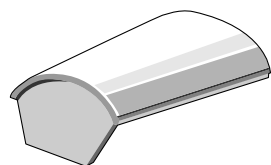
Forenkler tilpasning og fastgørelse av mindre takstensstykker ved valm og grat

Lengde	405 mm
Bredde	467 mm
Dekkebredde, ca.	440 mm



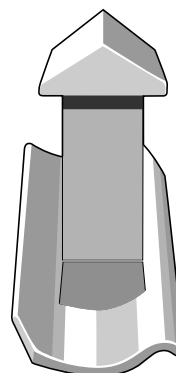
Mønestein Start

Start



Mønestein Slutt

Slutt



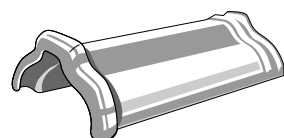
Ventilasjonshatt tegl

Takvinkler	25° - 35° - 45°
Utluftning, ca.	200 cm ²
Høyde, ca.	400 mm



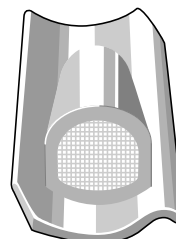
Y-mønestein Universal

Stor/lille



Mønestein Gl. Silkeborg

Lengde, ca.	390 mm
Dekkelengde, ca.	365 mm
Bredde, utvendig, ca.	225 mm
Høyde innvendig	82 mm
Antall pr. lpm, ca.	3 stk
Antall pr. palle	126 stk



Ventilasjonsstein

Utluftning, ca.	60 cm ²
-----------------	--------------------

Start-mønestein Gl. Silkeborg

Slutt-mønestein Gl. Silkeborg

Y-mønestein Gl. Silkeborg

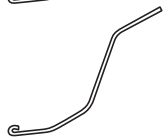
Stor/lille	
Takvinkel	25° - 35° - 45°

Højslev engobert enkeltkrum format Lille Dansk

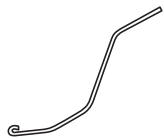
TAKSTEINSBINDER



JP-binder
Rustfri
36x48 mm lekte
Antall i pakke 200 stk



JP-binder
Galvanisert
38x73 mm og 38x56 mm lekte
Antall i pakke 200 stk



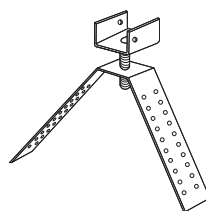
JP-binder
Rustfri
38x73 mm og 38x56 mm lekte
Antall i pakke 200 stk



Nakkekrampe/stormklips
Rustfr
Antall i pakke 100 stk

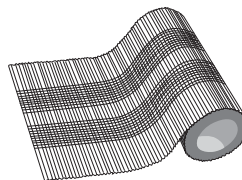


Nakkekrampe/stormklips
Galvanisert
Antall i pakke 100 stk

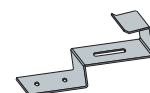


MØNE-SYSTEM

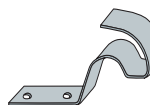
Toplekteholder
Justerbar
Rustfri



Møneband med ventilasjon
Aluminium med kleber og ventilasjon
Farger Rød og sort
Bredde 320 mm
Lengde 500 cm
Ventilasjonsareal pr. lpm 200 cm²



Møneklips
Rustfri
Antall i pose 30 stk



Møneklips til Gl. Silkeborg
Rustfri
Antall i pose 30 stk

Skrue til møneklips
Rustfri
Antall i pose 60 stk

LOBAS TAKTILBEHØR



Stigetrinn TR LA-43 T
Farg Rød
CC-mål 430 mm



Infestningsbraket S-125 T til Stigetrinn
Forbruk pr. trinnrekke 1 st



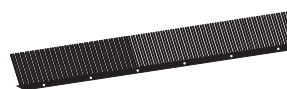
Snøfang gittergelender SN GG-11
Farg Sort og rød
Dekkebredde 1080 mm
Høyde 108 mm



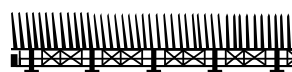
Konsol SNN-605 til gittergelender
Farg Sort og rød
Forbruk, min. pr. gittergelender 2 st

Da avstanden mellom konsollene er avhengig av taklengde på mønet, raft, takfall, taksteinens friksjon samt snølast, anbefaler vi å foreta beregningen på www.lobas.no skjemaet finnes på side 2 i produktkatalogen.

ANNET TILBEHØR



Fuglelist
Lengde 100 cm

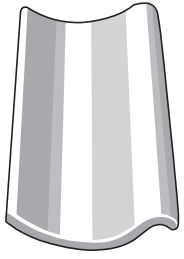


Ventilasjonstekte med fuglelist
Lengde 100 cm
Høyde, exkl. gitter 30 mm
Ventilasjonsareal pr. lpm 200 cm²



Reparasjonsfarge sort
750 ml

Avdekningstegl

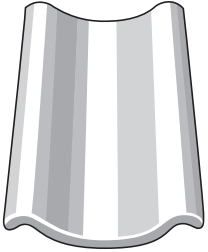


HØJSLEV AVDEKNINGSTEGL

Højslev enkeltkrum.
Naturrød og sort engobert.

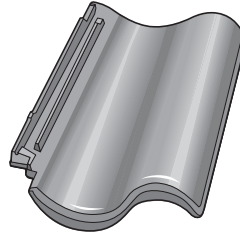
Højslev avdekningstegl

<i>Lengde</i>	414 mm
<i>Bredde</i>	247 mm
<i>Dekkebredde</i>	220 mm



Dobbeltvinget Højslev avdekningstegl

Avslutning, venstre side	
<i>Lengde</i>	414 mm
<i>Bredde</i>	292 mm
<i>Dekkebredde</i>	235 mm

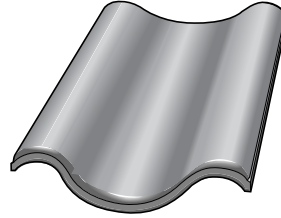


LAUMANS AVDEKNINGSTEGL

Laumans vingefalstegl.
Sort glasert og sort edel-engobert.

Laumans avdekningstegl

<i>Lengde</i>	414 mm
<i>Bredde</i>	288 mm
<i>Dekkebredde</i>	237 mm



Dobbeltvinget Laumans avdekningstegl

Avslutning, venstre side	
<i>Lengde</i>	414 mm
<i>Bredde</i>	345 mm
<i>Dekkebredde</i>	315 mm