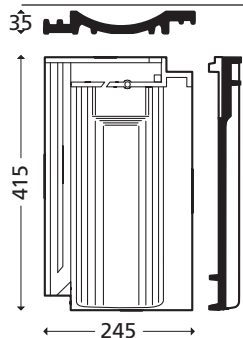


# Laumans Rheinland-Variabel dobbeltfalset takstein



## RT 831 Rød-engobert Rheinland-Variabel dobbeltfalset

## RT 838 Antik-engobert Rheinland-Variabel dobbeltfalset

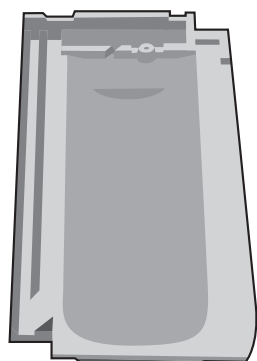
Min. takvinkel 20°.  
Skal opplegges på vanntett undertak.

### Lekteavstand

Toleransen for lekteavstand er +/- 3 mm.  
Det nevnte mål vedrørende lekteavstand er veiledende, og skal kontrolleres ved prøveopplegning.  
Se Randers Tegl "Leggeanvisning" på [www.randerstegl.no](http://www.randerstegl.no)

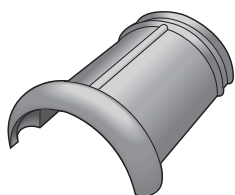
### Dobbeltfalset takstein

Lengde	415 mm
Bredde	245 mm
Dekkebredde	200 mm
Lekteavstand	333-347 mm
Lengde under nakke	395 mm
Vekt, ca.	3,4 kg
Forbruk pr. m <sup>2</sup>	14,4-15,0 stk
Antall pr. palle	320 stk

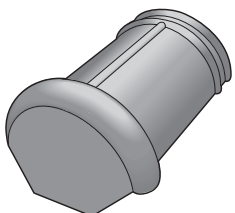


### Mønestein Nr. 300

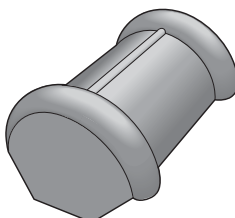
Lengde	370 mm
Dekkelengde, ca.	330 mm
Bredde innvendig, ca.	185 mm
Høyde innvendig, ca.	85 mm
Vekt, ca.	2,9 kg
Forbruk pr.lpm, ca.	3 stk
Antall pr. palle	48 stk



### Start mønestein Nr. 302

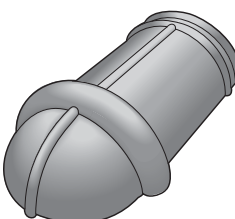


### Slutt mønestein Nr. 303

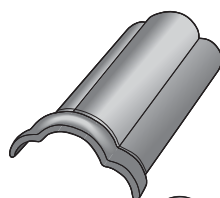
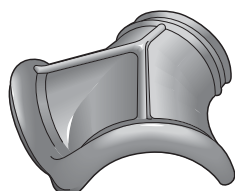


### Ende valmstein Nr. 301

Dekkelengde, ca.	390 mm
------------------	--------

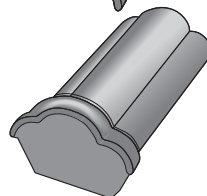


### Y-mønestein universal Nr. 399

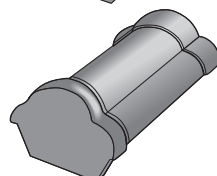


### Mønestein Nr. 1000

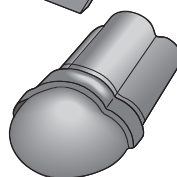
Dekkelengde, ca.	365 mm
redde innvendig, ca.	185 mm
Vekt, ca.	3,4 kg
Forbruk pr. lpm, ca.	2,7 st



### Start mønestein Nr. 1002

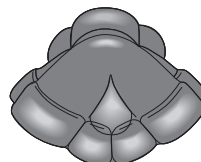


### Slutt mønestein Nr. 1003

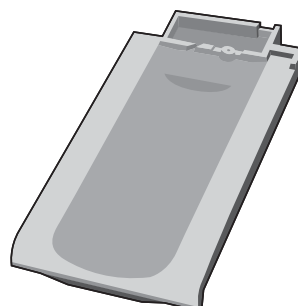


### Ende valmstein Nr. 1001

Dekkelengde, ca.	370 mm
------------------	--------

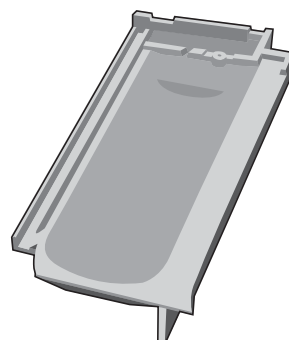


### Y-mønestein universal Nr. 1099



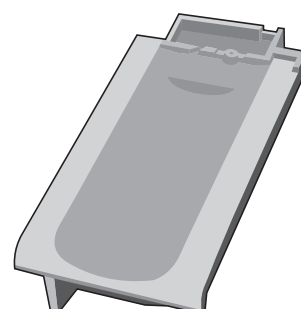
### Dobbeltvinge avslutning

Bredde	245 mm
Dekkebredde	215 mm



### Gavlstein, høyre

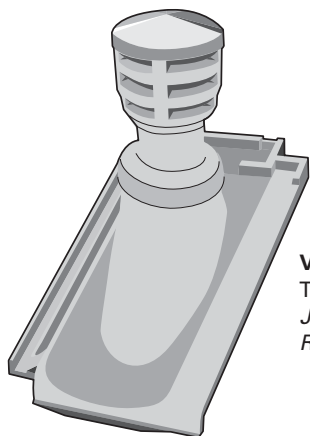
Bredde	245 mm
Dekkebredde	105 mm
Inndekningshøyde, ca	60 mm



### Gavlstein, venstre

Bredde	245 mm
Dekkebredde	150 mm
Inndekningshøyde, ca	60 mm

# Laumans Rheinland-Variabel dobbeltfalset takstein



## Ventilassjonshatt justerbar

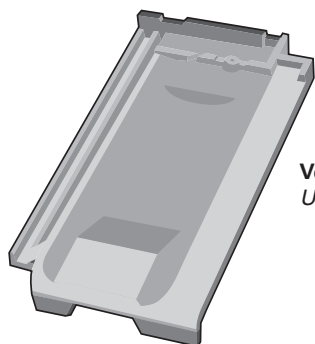
Til mekanisk utluftning

Justerbar til takvinkler

Rørdiameter, ca.

25°-45°

100 mm



## Ventilasjonsstein med gitter

Utluftning, ca.

18 cm<sup>2</sup>

## LOBAS TAKTILBEHØR



## Stigetrinn TR LA-40 T

Farg

CC-mål

Sort og rød

400 mm

## Infestningsbraket S-125 T til Stigetrinn

Forbruk pr. trinnrekke

1 st

## Snøfang gittergelender SN GG-11

Farg

Dekkebredde

Høyde

Sort og rød

1080 mm

108 mm

## Konsol SNN-605 til gittergelender

Farg

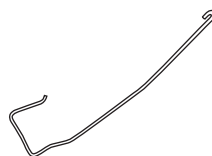
Forbruk,

min. pr. gittergelender

Sort og rød

2 st

Da avstanden mellom konsollene er avhengig av taklengde på mønet, raft, takfall, taksteinens friksjon samt snølast, anbefaler vi å foreta beregningen på [www.lobas.no](http://www.lobas.no) skjemaet finnes på side 2 i produktkatalogen.



## TAKSTEINSBINDER

### Sidefalsbinder 435/102

Rustfri

38x73 mm og 36x48 mm lekte

Antall i pakke

250 stk

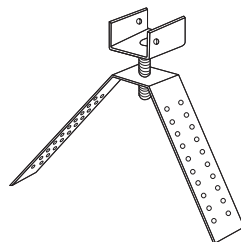


### Takbinder 409/H85 S48

Rustfri

Antall i pakke

250 stk

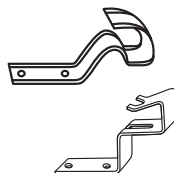


## MØNE-SYSTEM

### Toplekteholder

Justerbar

Rustfri



### Møneklips nr. 470/24

Galvanisert. Til mønestein Nr. 300

Antall i pakke

30 stk

### Møneklips nr. 470/49

Galvanisert. Til mønestein Nr. 1000

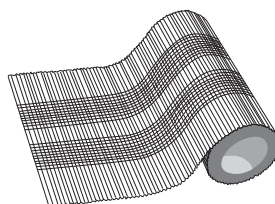
Antall i pakke

30 stk

### Spik til møneklips

Antall i pose

60 stk



### Møneband med ventilasjon

Aluminium med kleber og ventilasjon

Farg

Sort, brun og rød

Bredde

320 mm

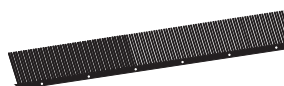
Lengde

500 cm

Ventilasjonsareal pr. lpm

200 cm<sup>2</sup>

## ANNET TILBEHØR



### Fuglelist

Lengde

100 cm



### Ventilasjonstekte med fuglelist

Lengde

100 cm

Høyde, ekskl. gitter

30 mm

Ventilasjonsareal pr. lpm

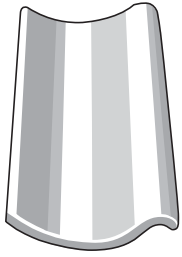
200 cm<sup>2</sup>



### Reparasjonsfarge

750 ml

# Avdekningstegl

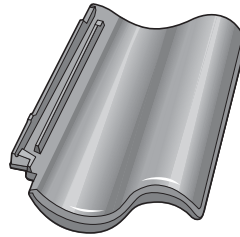


## **HØJSLEV AVDEKNINGSTEGL**

Højslev enkeltkrum.  
Naturrød og sort engobert.

### **Højslev avdekningstegl**

<i>Lengde</i>	414 mm
<i>Bredde</i>	247 mm
<i>Dekkebredde</i>	220 mm



## **LAUMANS AVDEKNINGSTEGL**

Laumans vingefalstegl.  
Sort glasert og sort edel-engobert.

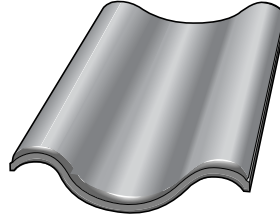
### **Laumans avdekningstegl**

<i>Lengde</i>	414 mm
<i>Bredde</i>	288 mm
<i>Dekkebredde</i>	237 mm



### **Dobbeltvinget Højslev avdekningstegl**

Avslutning, venstre side	
<i>Lengde</i>	414 mm
<i>Bredde</i>	292 mm
<i>Dekkebredde</i>	235 mm



### **Dobbeltvinget Laumans avdekningstegl**

Avslutning, venstre side	
<i>Lengde</i>	414 mm
<i>Bredde</i>	345 mm
<i>Dekkebredde</i>	315 mm