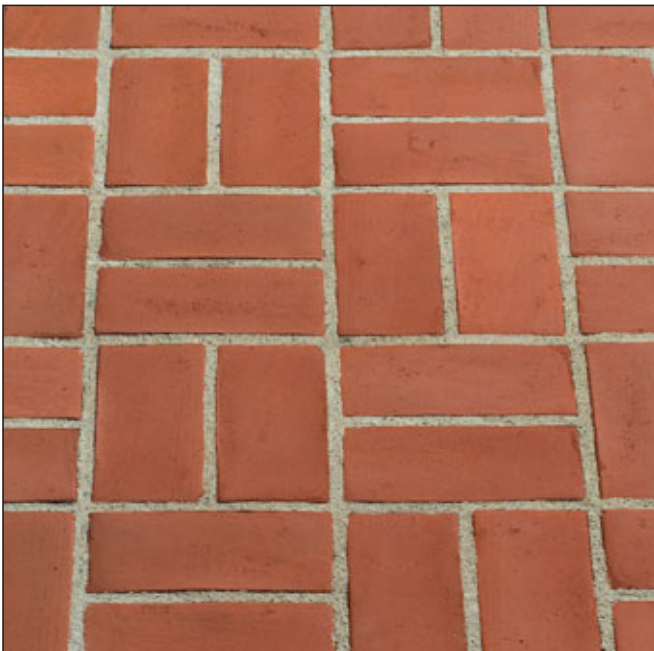




Fiskebensforband



Kvadratforband



Halvsteins forband

Veiledning i legging av Gandrup Gulvstein

Gandrup Gulvstein må legges på et plant, tørt og stabilt betongunderlag, der eventuell gulvoppvarming plasseres.

Gulvoppvarmingen må være lukket minst ett døgn før legging, og må først slås på ca. 14 døgn etter fuging. Oppvarmingen må skje gradvis i løpet av én uke.

Gulvsteinene legges ut løst på underlaget for å sjekke mønster, fargespill og fugebredde, som bør være 12 mm.

Det vil lette rengjøringen senere dersom gulvsteinene forbehandles med Alfix Gulvpleie blandet med vann 1:1 to ganger eller uforynnet én gang. Det beste resultat oppnår du med to behandlinger av en fortynnet blanding.

Til leggingen brukes relativt tørr sementmørtel, KC 50/50/700 eventuelt flisemørtel, f. eks. Alfix Midiofix i tilstrekkelig mengde til å jevne ut eventuelle skjevheter i gulvsteinene.

Hvis det er dilatasjonsfuger i betongunderlaget, skal disse føres opp i teggulvet.

Fugingen skal foretas med fugeskje og ved bruk av en forholdsvis tørr mørtel KC 35/65/750, og fugene skal fylles jevnt.

Pass godt på at mørtelen ikke skitner til tegloverflaten. Eventuelle mørtelrester fjernes etterpå med en godt oppvridd svamp eller en tørr stiv børste når mørtelen er tørr.

Rengjøring - dog ej på Umbra Gulvstein - kan om nødvendig gjøres med bl.a. Alfix SyrÅ, Fefix eller WS kalkfjerner.

Bruksanvisningen bør følges nøye. Det må ikke brukes saltsyre innendørs.

Mens byggearbeidene pågår kan gulvsteinene dekkes til med gulvpapp for beskyttelse.

Veiledning i pleie av Gandrup Gulvstein

Etterbehandling kan nå foretas med bl.a. Alfix Gulvpleie eller annet rengjørings- og pleiemiddel til steingulv, dosert i hht. til bruksanvisningen på emballasjen.

Oljer eller grønnsåpe anbefales ikke da disse kan gjøre gulvsteinene mer mottakelig for skitt.

Skulle gulvteglene trenge rengjøring etter lengre tids bruk, for bl.a. å fjerne overskuddsåpe, flekker m.m. fra overflaten, kan det f. eks. brukes Alfix Grundrens blandet med vann i forholdet 1:10.

For å unngå at f. eks. fett osv. trekker ned i flisene, fjernes vannet hurtig fra flisene igjen - eventuelt med en våtstøvsuger.

Deretter benyttes igjen rengjørings- og pleiemidler til steingulv for å "lukke" overflaten.